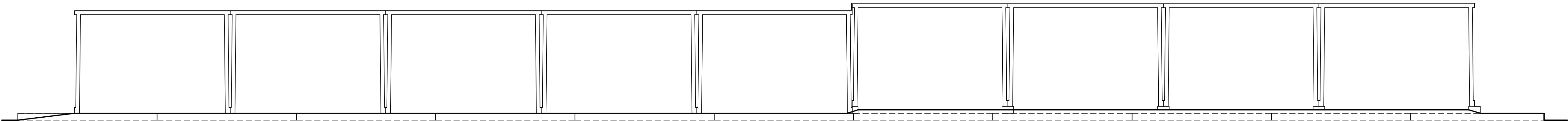


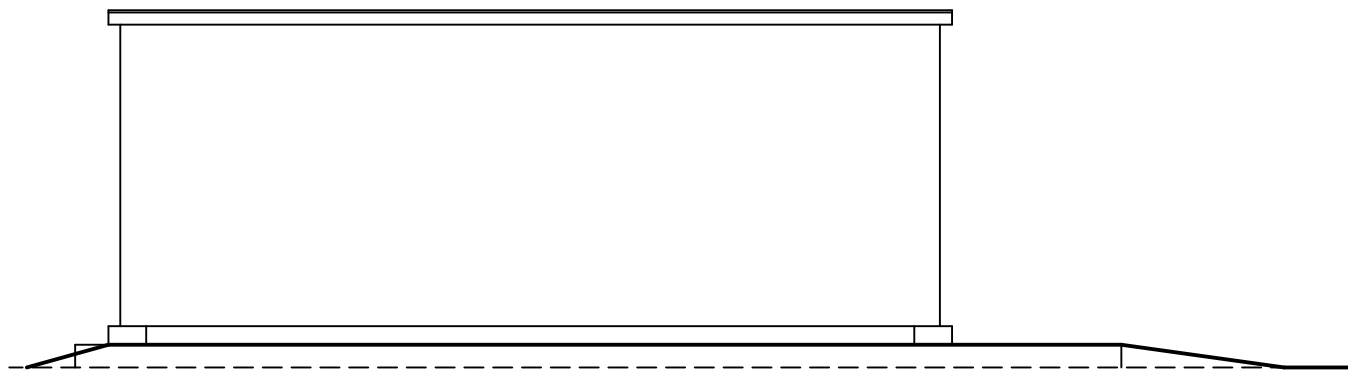
POHLED ZÁPADNÍ



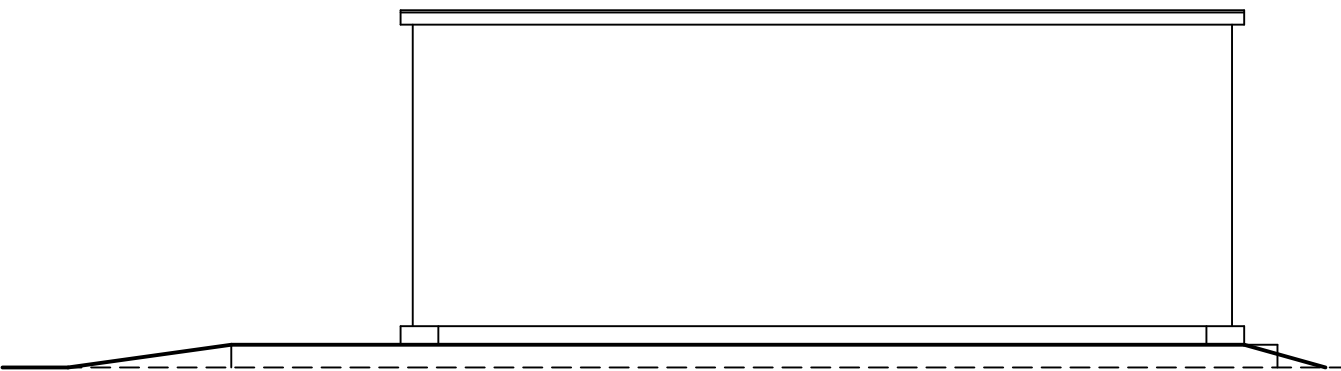
BETON ČSN EN 206-1, C 30/35 XC1- CI 0,20- D MAX 22- S3
OCEL 10425 (V) KRYTÍ VÝTUŽE MIN 20 MM

±0,000=ČISTÁ PODLAHA 1.NP

POHLED JIŽNÍ






POHLED SEVERNÍ



LEGENDA MATERIÁLŮ

- STÁVAJÍCÍ GARÁŽE
- PLECHOVÁ VRATA

Tato dokumentace slouží pro provedení stavby. Podrobné řešení celku i jednotlivostí, včetně profesních specializovaných částí stavby a technického vybavení, je obsahem i dalších částí PD- statika.
JE NUTNO PŘÍHLÉDNOUT KE SKUTEČNOSTI, ŽE SE JEDNÁ O REKONSTRUKCI, URČITÉ DETAILS JE NUTNO ŘEŠIT V RÁMCI STAVBY A POSTUPNÉHO ODKRÝVÁNÍ KONSTRUKCÍ.

D			
C			
B			
A			
INDEX REVIZE	POPIS REVIZE	DATUM	JMÉNO
NÁZEV AKCE	TR 110/22 kV Brno-sever, Klusáčkova	Č. STAVBY: 00102002130	
STAVEBNÍK	EG.D, a.s., LIDICKÁ 1873/36, 602 00 BRNO	Č. OBJ.: 4501221360	
STATUS/STUPEŇ	DOKUMENTACE PRO PROVÁDĚNÍ STAVBY (DPS)		
ČÁST	D.1.1. - ARCHITEKTONICKO-STAVEBNÍ ŘEŠENÍ		
ZHOT. DOKUMENTACE	Union Grid s.r.o., Václavské náměstí 846/1, 110 00 Praha 1		
KONTAKTNÍ OSOBA	Karel Klein, K.Klein@uniongrid.cz, tel.: +420 702 220 963		
ARCHIVNÍ ČÍSLO			
ZHOT. DOKUMENTACE	PROJEKT STAVBY s.r.o., Antonínův Důl 106, Jihlava, 58601		
KONTAKTNÍ OSOBA	Ing. Aleš Sedláček, info@projekt-stavby.cz, tel.: 777 871406	DATUM: 01-2022	
ARCHIVNÍ ČÍSLO			
ZOD. PROJEKTANT	Ing. Aleš Sedláček	ČÍSLO VÝK/DOK: D.1.1 b) - 05	
VYPRACOVAL	Ing. Aleš Sedláček		
KONTROLOVAL	Michal Kahoun	KÓD LOKALITY: BNS	
MÍSTO STAVBY	TR 110/22 kV Brno-sever, Klusáčkova, BNS		
SO/PS	SO 78 - GARÁŽE, SKLADY, VRÁTNICE	MĚŘÍTKO: M 1:50	
MAJETKOVÁ TŘÍDA	CZD00029		
DRUH DOKUMENTU	POHLEDY	FORMÁT: 4xA4	
NÁZEV DOKUMENTU	POHLEDY	LIST/CELKEM: 1/1	
	POHLEDY	ARCHIVNÍ ČÍSLO EG.D:	
	STÁVAJÍCÍ STAV		
		Soubor: S078-D.1.1B)-05-POHLEDY - STÁVAJÍCÍ STAV.DWG	